



Comune di Castel Maggiore

Via Matteotti 10, Castel Maggiore (BO)

OGGETTO:

PROGETTO ESECUTIVO

PINQUA ID 264 | PNRR MISSIONE 5 COMPONENTE 2 INVESTIMENTO 2.3

Intervento denominato "L'Unione fa la Città"
Comune di Castel Maggiore ID 884: nuove
forme di residenzialità per utenti deboli.
Un quartiere verde tra la Stazione e il Municipio

CUP G78I21000290001

INDIRIZZO:

Immobile sito in via Matteotti n° 12, Castel Maggiore (BO)
comprese le aree esterne tra via Amendola e via Turati a est del Municipio

COMMITTENTE:

Comune di Castel Maggiore

Via Matteotti 10 - 40013 Castel Maggiore (BO)

RUP:

Geom. Lucia Campana

Responsabile del 3° Settore LLPP e Ambiente

TAVOLA:

SICUREZZA

Cronoprogramma delle lavorazioni

PROGETTISTI

PROGETTO ARCHITETTONICO

Ing. Marco Guidotti - baustudio

PROGETTO STRUTTURALE

Ing. Matteo Grilli - Marchingegno

PROGETTO IMPIANTO MECCANICO

P.I. Davide Guidotti - MEP Studio

PROGETTO IMPIANTO ELETTRICO

P.I. Daniele Franchini

PROGETTO ACUSTICO

Ing. Riccardo Ragni – Ing. Enrico Manzi

COORD. PER LA SICUREZZA CSP

Ing. Matteo Grilli – Marchingegno

REVISIONI

REV	DATA	AUTORE	VERIFICA	APPROVATO DA
00	24/11/23	Lucia Petrucci	Matteo Grilli	Matteo Grilli
COMMENTI: seconda emissione				
01	08/04/24	Lucia Petrucci	Matteo Grilli	Matteo Grilli
COMMENTI:				
COMMENTI:				
COMMENTI:				
COMMENTI:				
COMMENTI:				
COMMENTI:				

FASE DI PROGETTO

Progetto Esecutivo

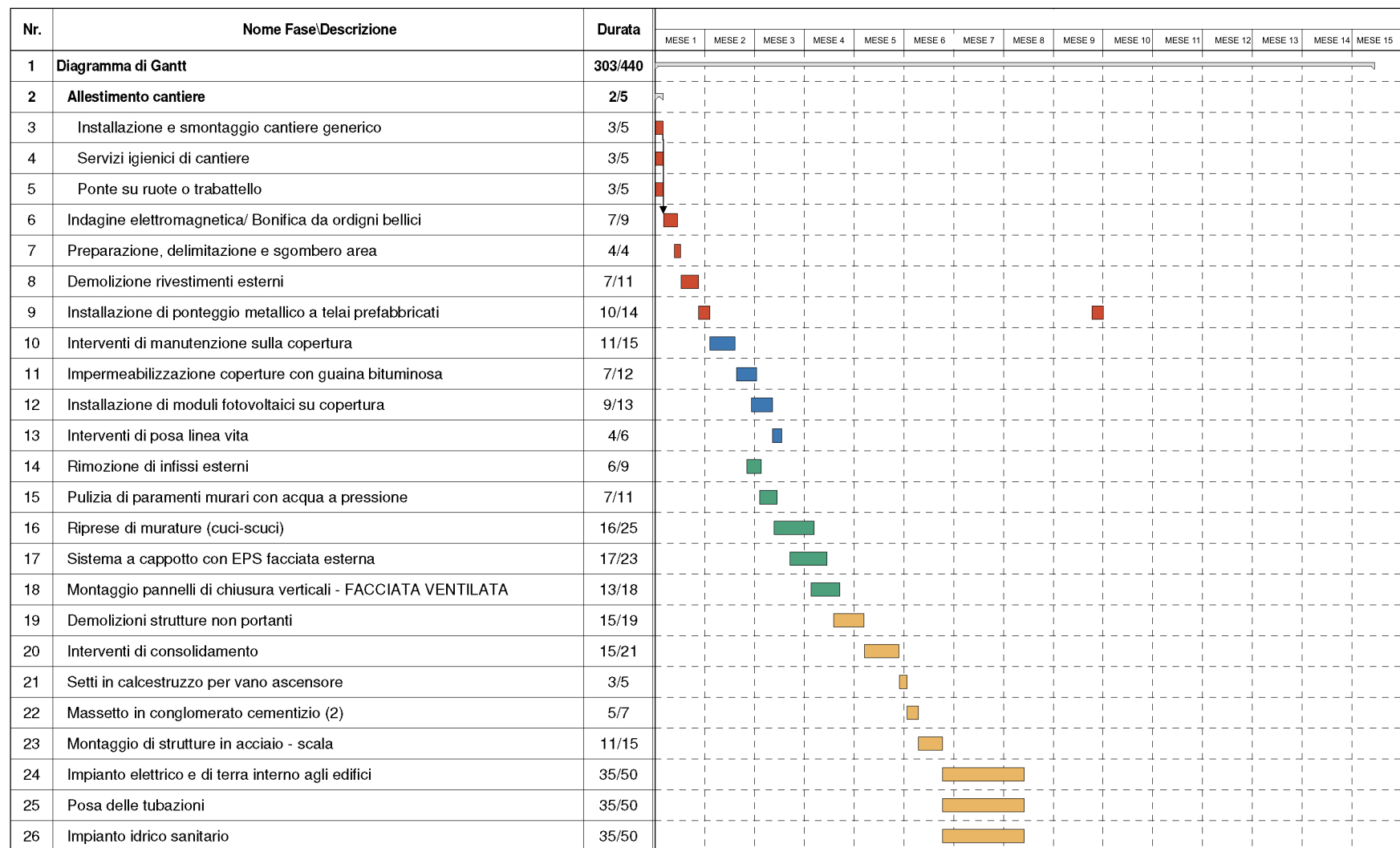
SCALA

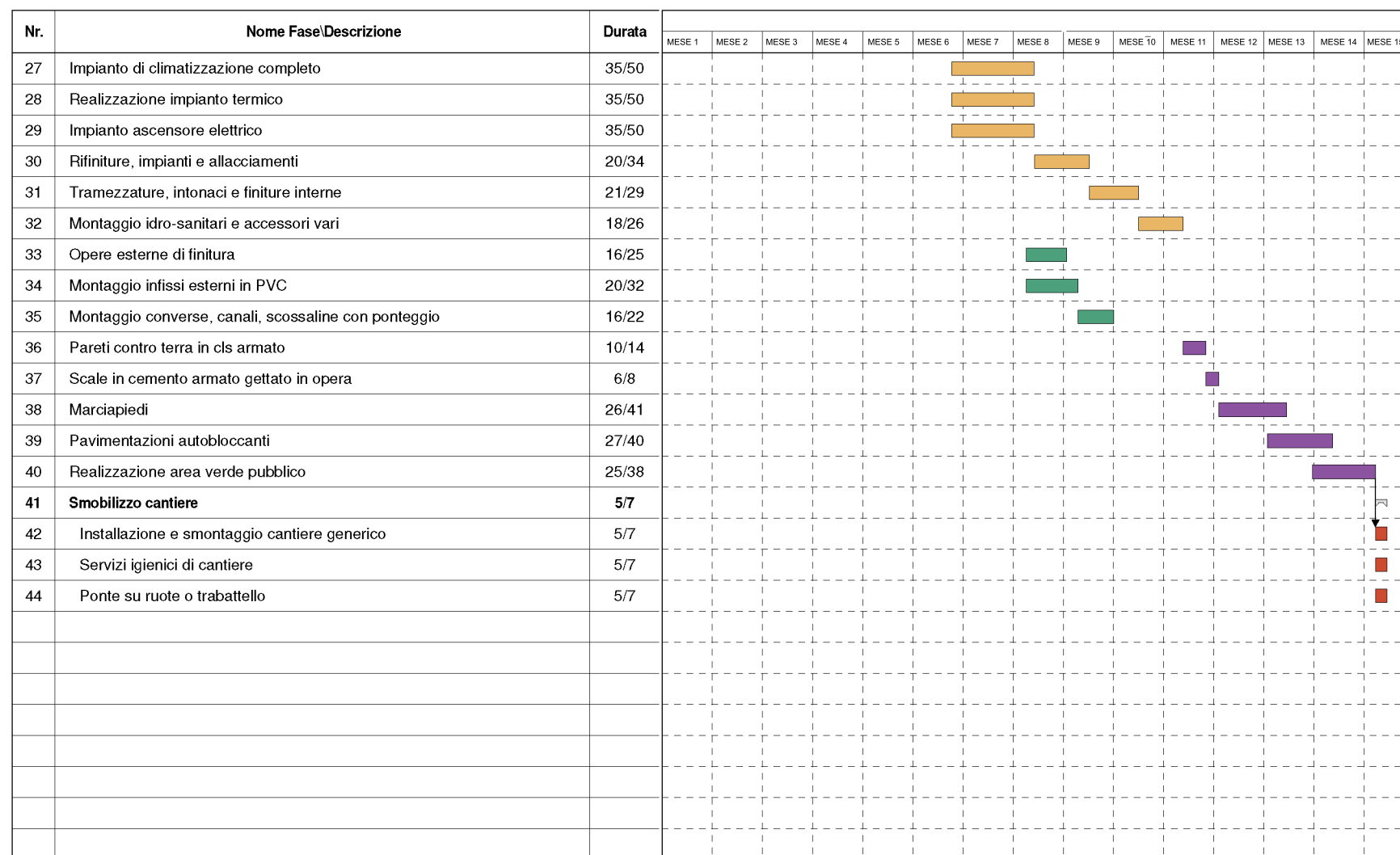
ELABORATO N.

SIC.CP



13. MODALITÀ ORGANIZZATIVE, COOPERAZIONE, COORDINAMENTO E INFORMAZIONE




13.1. CRONOPROGRAMMA





Legenda:

	Intero cantiere
	Edificio - Copertura

	Edificio - Facciate
	Edificio - Interno
	Cortile